

ADRES

Aalmoezenierstraat 1
2000 ANTWERPEN

AARD

- middelbare school
- blok A klassen
- blok B sporthal

AANDACHT

- blok B ondergrondse P-garage
- blok B zonnepanelen
- onderg bluswtrtank 500M3

BEZETTING

Uur-uur	#	Uur-uur	#
8-17 medewrk	45	17-8	geen
8:30-16 leerl	450		
8-17 bezoek	5		

TOEGANG

- 8-17 toegang via hoofpoort Aalmoezenierstraat
- 17-8 toegang codeklavier poort 2 Begijnenstr. Tel 00/00 00 00
- Sleutelkast in lokaal achter receptie > plan

BLUSSING - RWA

- A/B RWA in trapzaal
- A gasblussing in serverlok.
- A gasblussing CO2 keuken
- B droge leiding in parkeergarage
- B ondergrondse bluswatertank 500m3

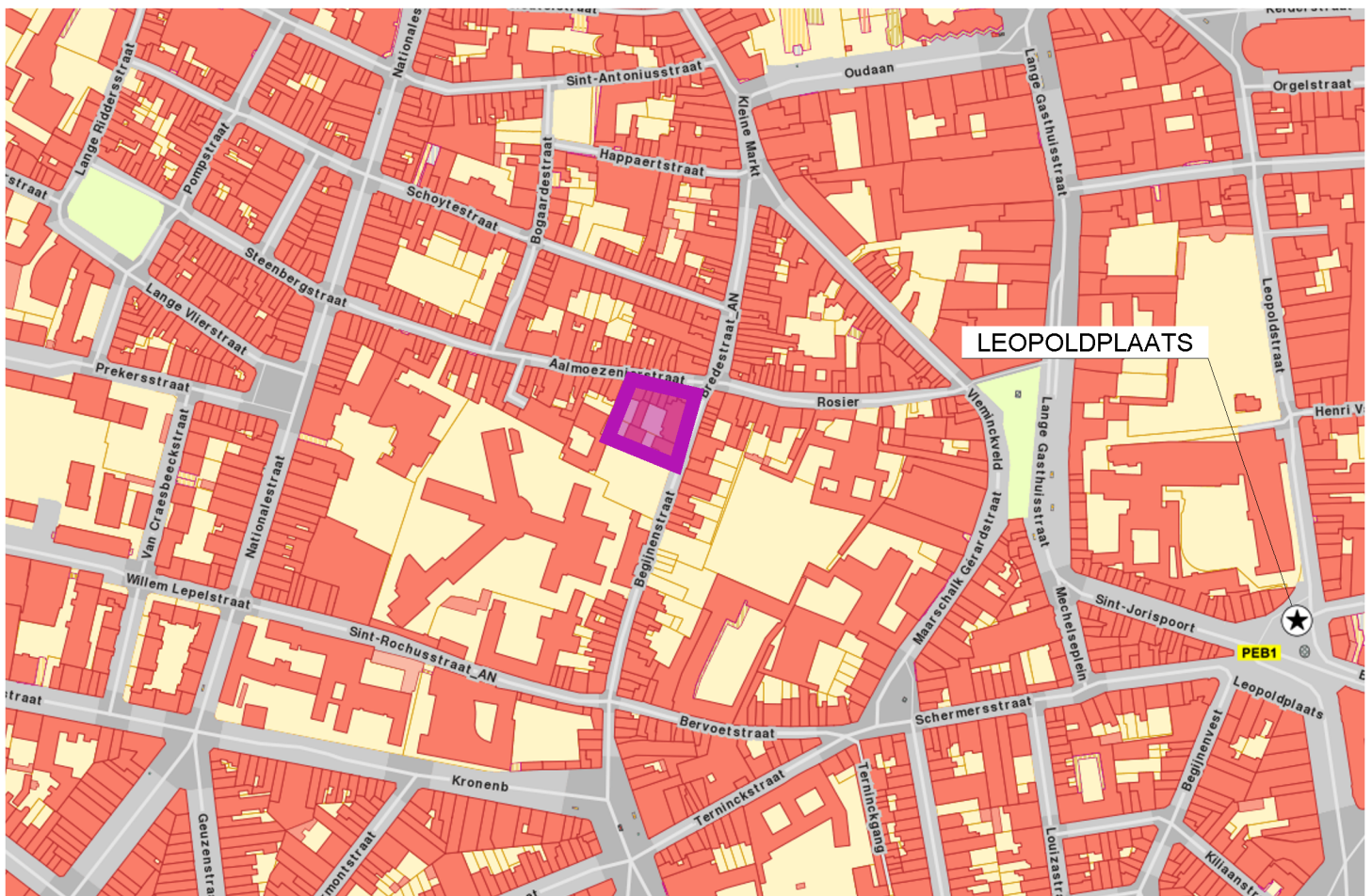
GEBOUW

- blok A -1/G/+2 baksteen/beton/plat dak
- blok B -2/G/+2 beton skeletbouw/plat dak
- B sporthal dak gelammeleerde liggers

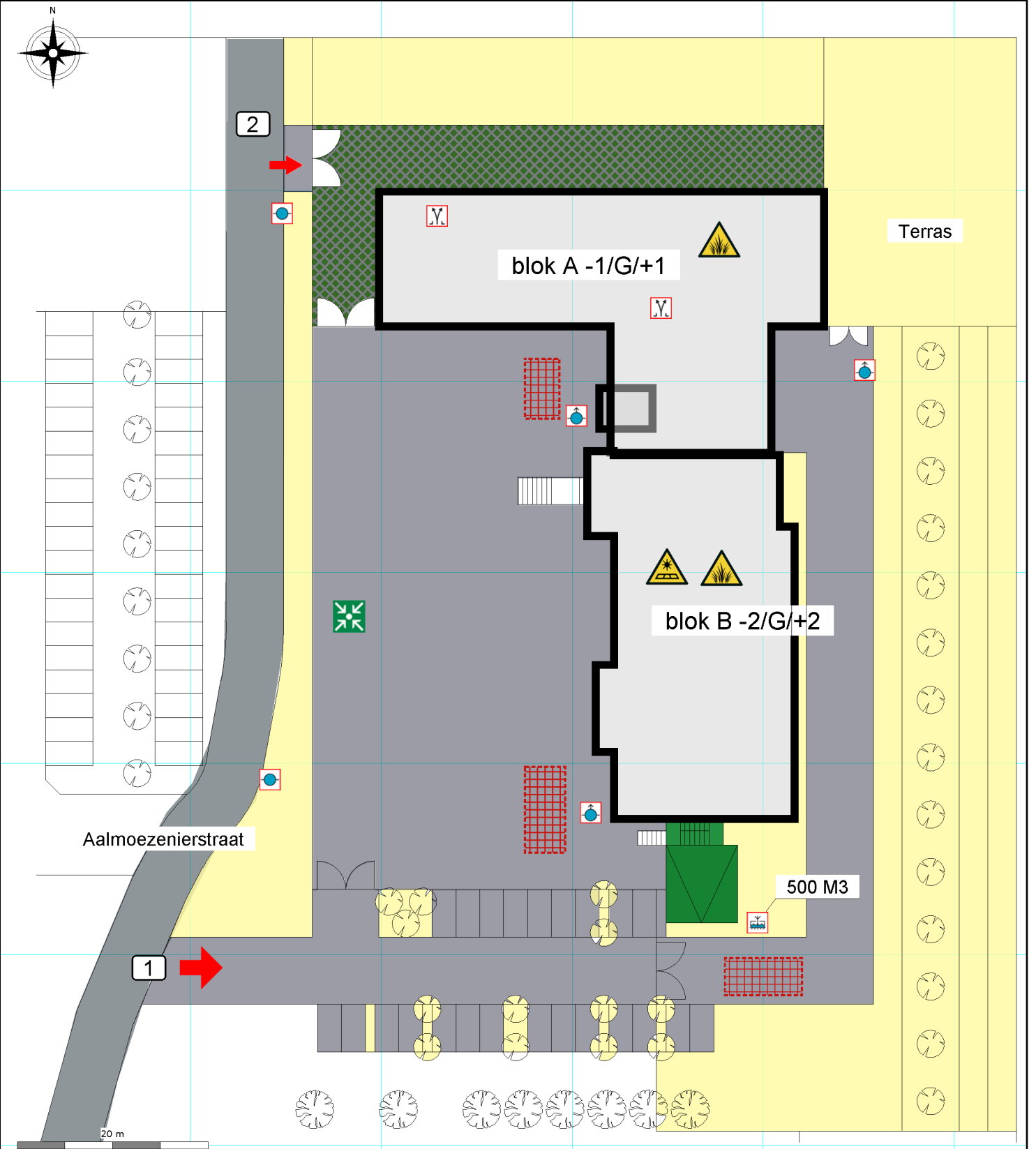
RISICO'S

- A G chemielok./ +1 biolog lok.
- A -1 stooklokaal mazout/ server/ archief
- B +2 zonnepanelen
- B -1/-2 parkeergarage 2x12 wagens

OMGEVINGSPLAN



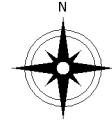
SITE



	Bluswaterreservoir		Rookkoepel RWA						

OPMERKINGEN

BLOK A - BLOK A GELIJKVLOERS



	Brandmeldcentrale		Brandw deur EI 30		Gasafsluiter		Gasbus bediening		Gasblussing
	Gashouders onder druk		Irriterende stoffen		Met water brandb gas		Ontruimingspaneel		RWA bediening

OPMERKINGEN

BLOK A - BLOK A+1

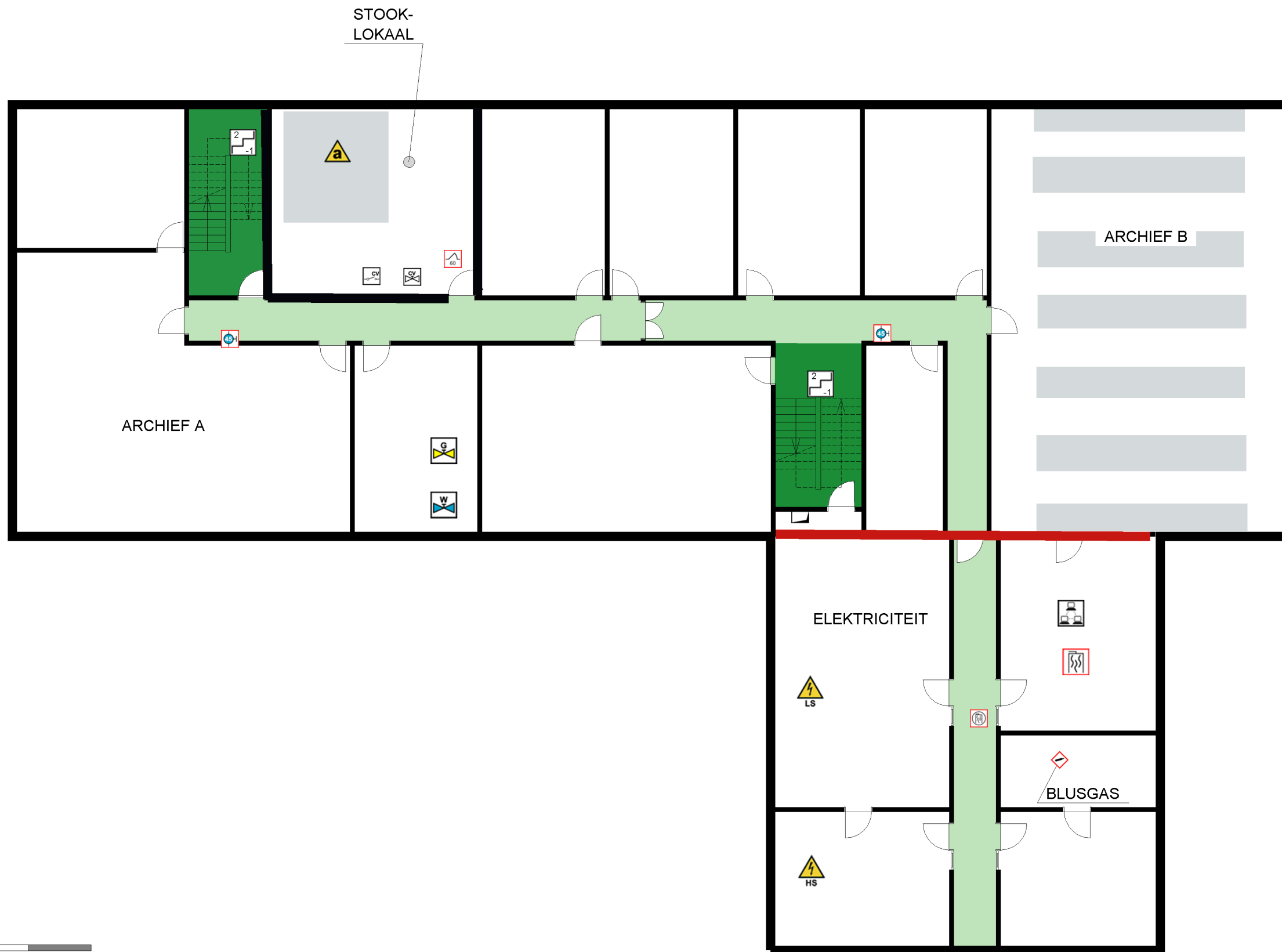


	Brandw deur EI 30		Irriterende stoffen				
--	-------------------	--	---------------------	--	--	--	--

OPMERKINGEN

Verdieping A +2 is gelijkaardig aan verdieping A +1

BLOK A - BLOK A-1

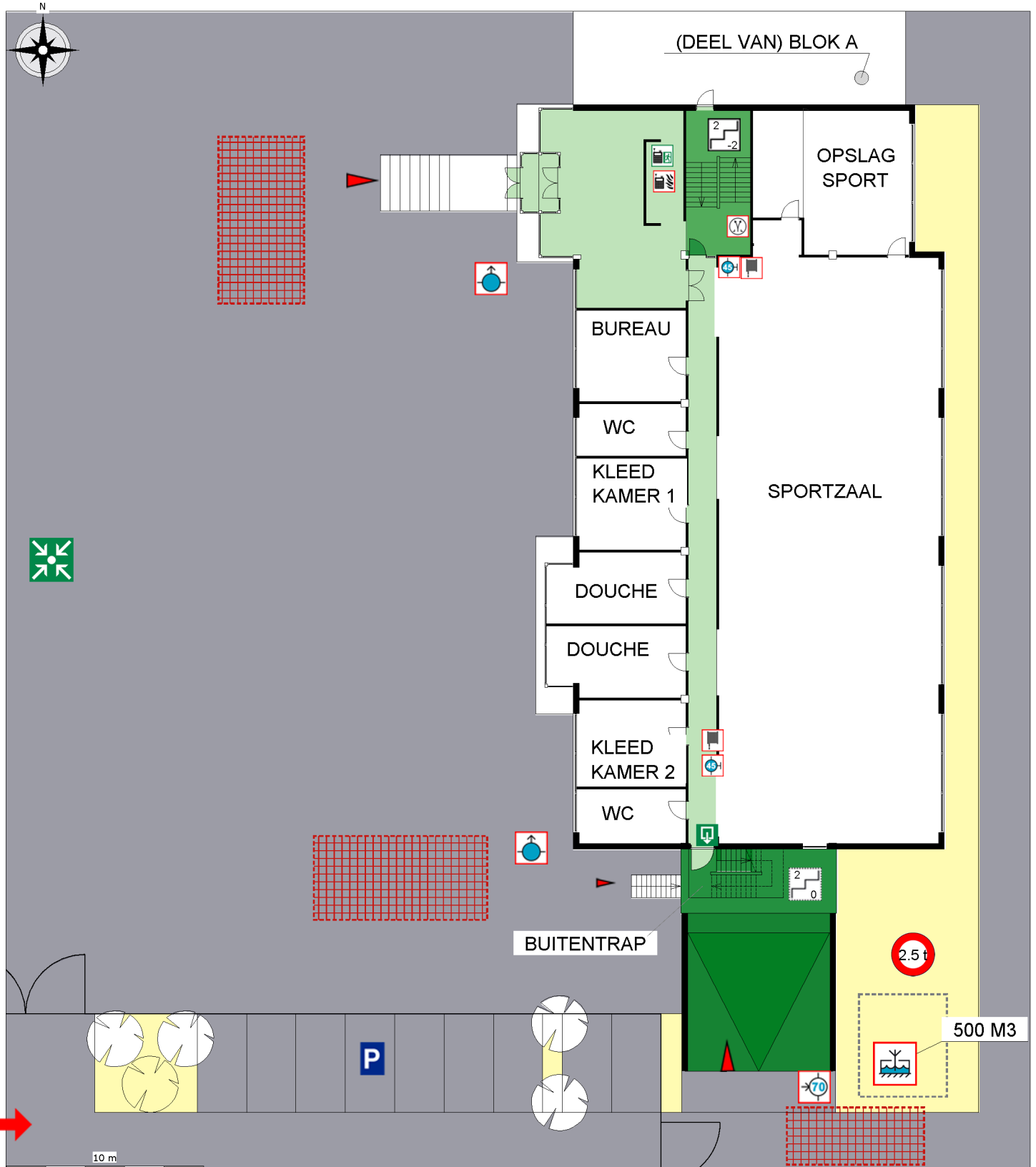


10 m

	Asbest		Brandw deur EI 60		CV-afsluiter		Gasafsluiter		Gasblus bediening
	Gasblussing		Gashouders onder druk		Schakelaar CV		Serverlokaal		Waterafsluiter

OPMERKINGEN

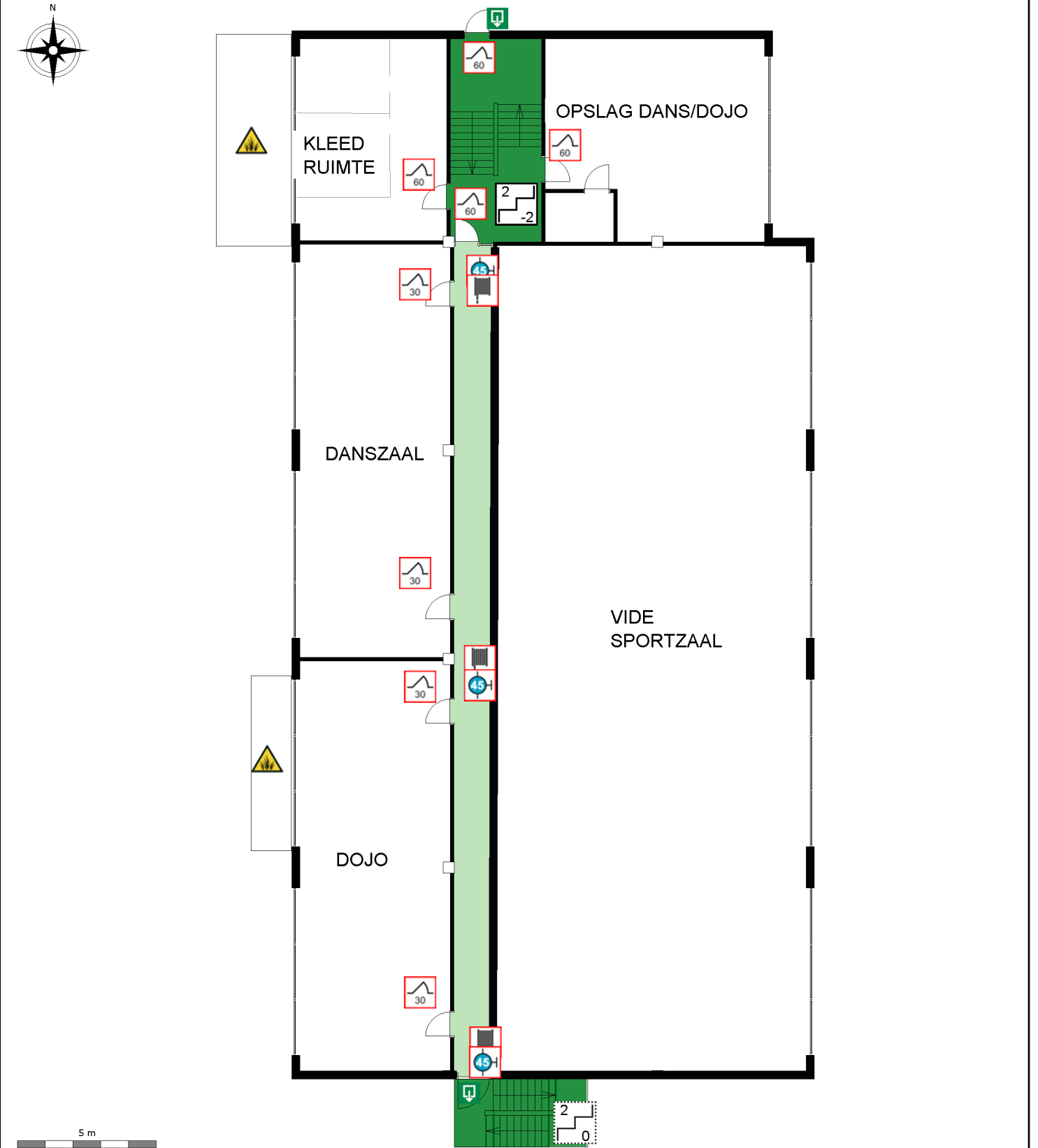
BLOK B - BLOK B GELIJKVLOERS



	Bluswaterreservoir		Brandmeldcentrale		Inspijs droge leiding		Ontruimingspaneel		RWA bediening

OPMERKINGEN

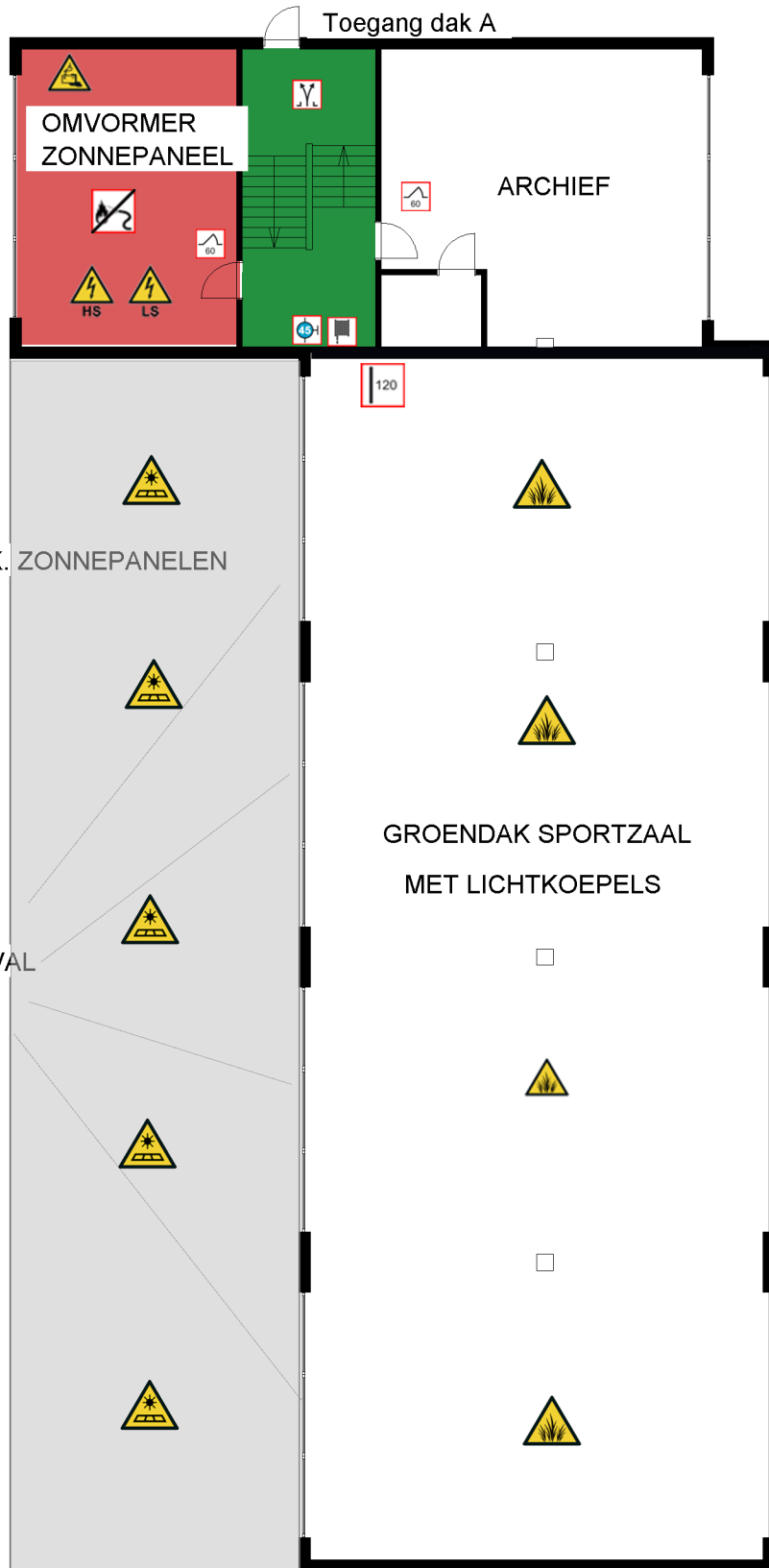
BLOK B - BLOK B +1



	Brandw deur EI 30		Brandw deur EI 60						

OPMERKINGEN

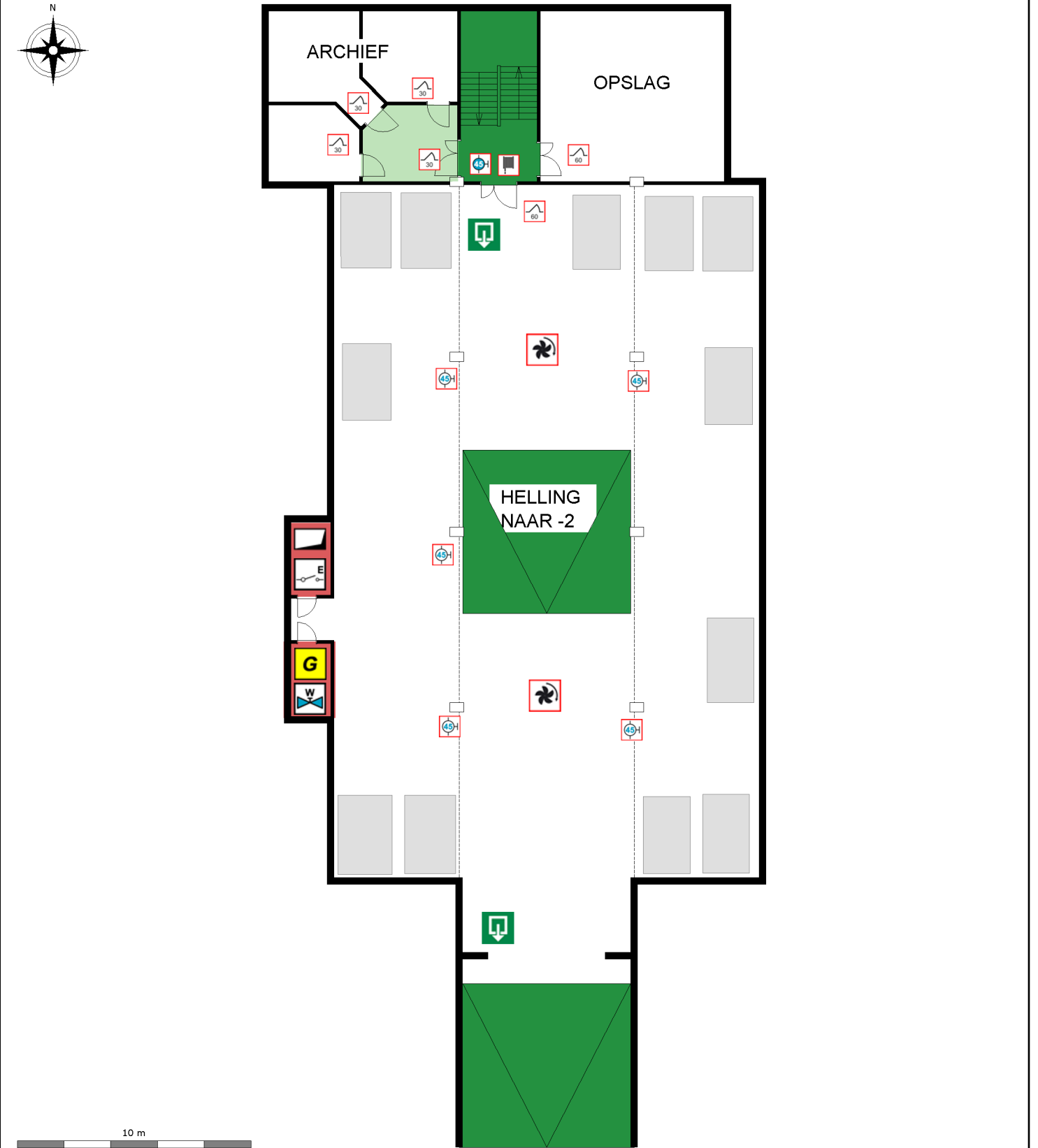
BLOK B - BLOK B+2



	Brandw deur EI 60		Brandwnd (R)EI 120		Niet met water blussen		Rookkoepel RWA		
--	-------------------	--	--------------------	--	------------------------	--	----------------	--	--

OPMERKINGEN

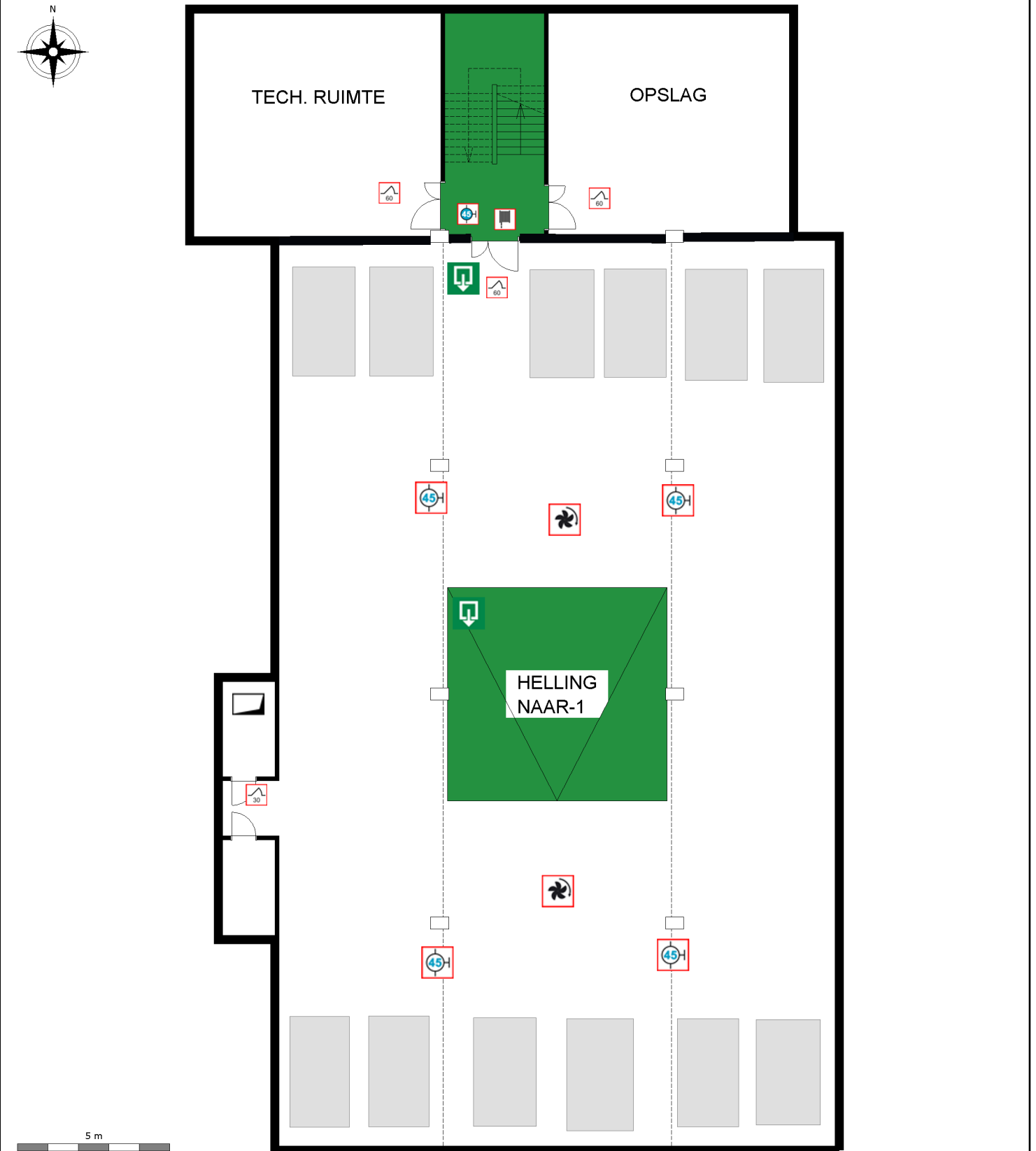
BLOK B - BLOK B -1



	Brandw deur EI 30		Brandw deur EI 60		Hoofdafsluiter gas		Hoofdsch elektricit		Mech. RWA-ventilatie
	Muurhydr droog Ø 45		Waterafsluiter						

OPMERKINGEN

BLOK B - BLOK B-2



	Brandw deur EI 30		Brandw deur EI 60		Mech. RWA-ventilatie		Muurhydr droog Ø 45		

OPMERKINGEN

GEVAARLIJKE STOFFEN

PRODUCT/GROEP	UN/CAS	GEVI	HOEV.	LOCATIE	OPMERKINGEN
Gifitige stoffen			4 l	A G chemie lok.	kleine glazen fles
Brandbare stoffen			10 l	A G chemie lok.	kleine glazen flessen
Bijtende stoffen			6l	A G chemie lok.	kunststof fles
Natrium	1428	X423	200 g	A G chemie lok.	niet met water - pyrofoor
Batterijen				B+2	lok. omvormer zonnepanel.

A G BRAND KEUKEN

Sluit gastoevoer kelder A
 Sluit deuren gang en hal ifv rook
 Zet hal in overdruk – rook stoppen
 Bestrijd brandhfdw
 kjpgiik
 nv ,vh
 ncngfµµ

A G LEK CHEMIELOK

- riool afsluiten hendel naast deur lokaal
- gastoevoer afsluiten idem of kelder
- lijst opslag bij lokaal admin 004
- contact permanentie voor info

A BRAND STOOKLOKAAL

- afsluiten toevoer buiten lokaal
- elektriciteit afsluiten buiten lokaal
- mazout ondergrondse tank onder speelplaats

B BRAND PARKEERGAR

- aanval via toegang sportzaal
- blusw voeding thv inrit garage
- aansluiten ondergrondse blusw tank
- voeden droge leiding
- autom opstart ventilatie
- aanval via trapzaal na evac

VERZAMELPUNT

Verzamelplaats speelplaats

OPVANGLOCATIE

interne gekwetsten/opvang
 turnzaal of refter
 externe opvang > sporthal
 voorbeeldstraat 12

NOODPLAN

crisisruimte admin lokaal
 naast keuken G
 techn dienst permanentie
 0000/00 00 00

TELEFOON VERANTWOORDELIJKEN

FUNCTIE	NAAM	TELEFOONNR	FUNCTIE	NAAM	TELEFOONNR
Eerste contact	permanentie	0000/ 00 00 00	Directeur	J. K.	0000/ 00 00 00
Concierge	Jef Vleugels	0000/ 00 00 00			
Bewaking	Antw.. Security	0000/ 00 00 00			
Techn dienst	permanentie	0000/ 00 00 00			